

# AhnLab

## V3 Net for Windows Server 9.0

### 안정적 서버 운용을 위한 최고의 보안 파트너

다차원 분석 플랫폼 적용으로 뛰어난 진단율과 사전 방역 효과  
포트 차단, 알림 메일, 악성코드 확산 방지 등 안정적 서버 운영



사전 방역



서버 방역



탐지



치료

### 서버 방역의 필요성

최근 서버용 악성코드 유포가 크게 늘었습니다. 중요한 업무용 데이터들이 집중돼 있는 서버는 악성코드의 공격 목표가 되기 쉬울 수밖에 없습니다. 기업의 서버가 감염되면 전사적인 피해가 야기될 수 있습니다.

서버는 기업의 중요한 정보가 모이고 흘러지는 주요 포인트에 위치하며 기업 생산성에도 직결되기 때문에 안정성 유지가 무엇보다 중요합니다.



서버 겨냥한 타깃 공격 급증  
위협 인지 및 방역 어려움  
업무/비즈니스 마비



악성코드 증가 및 고도화  
은폐/제로데이 취약점  
랜섬웨어 등 신·변종 악성코드



체계적이고 전문적인 관리  
시스템 부재  
관리 시스템/인력 부족  
실시간 대응에 취약

### 서버 방역에 최적화

AhnLab V3 Net for Windows Server 9.0은 다양한 기능을 통해 기업의 정보 자산 보호는 물론 안정적인 서버 운영에 기여합니다. 특히 다차원 분석 플랫폼이 적용돼 사전 방역과 안정적 서버 운영에 효과적입니다.

#### 다차원 분석 플랫폼 기반의 차별적인 서버 방역

- 다차원 분석 플랫폼 기반의 차별적인 방역(행위/평판, 악성 URL/IP 정보 활용)
- 클라우드 기반의 ASD로 정확한 진단 및 실시간 치료
- Active Defense 기능으로 위협에 대한 가시성 확보, 능동적인 대응 가능

#### 서버 활용성 극대화를 위한 다양한 기능 제공

- 악성코드 등 위협 발생 시 관리자에게 알림 메일 발송
- 다양한 기업 환경에 최적화

#### 스마트 스캔 기술로 신속·정확한 검사

- 최초 1회 검사로 안정성 확보한 파일을 제외하고 검사하는 스마트 스캔(Smart Scan) 기술 적용
- 최대 6배 이상 빨라진 속도로 사용 편의성 극대화

#### 쉬운 컬러, 메인 화면에서 문제 한번에 해결

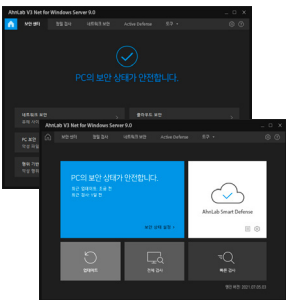
- 선명하고 이해하기 쉬운 컬러로 시스템의 보안 상태를 확인
- 빠른 검사 및 최적화 등 핵심 기능을 메인 화면에서 간단히 이용 가능

## 도입 효과

AhnLab V3 Net for Windows Server 9.0은 서버 방역을 통해 기업의 자산 보호는 물론 비즈니스 연속성에 기여합니다.



## 사용 환경



운영체제	항목	권장 사양	최소 사양
Windows Server 2008 SP2 (KB4493730, KB4474419 패치 환경)	CPU	800MHz 이상	700MHz 이상
	Memory	512MB	256MB
Windows Server 2008 R2 SP1 (KB4490628, KB4474419 패치 환경)	CPU	2GHz 이상	1GHz 이상
	Memory	1GB	512MB
Windows Server 2012 이상 (2012/2012 R2/2016/2019/2022)	CPU	2GHz 이상	1GHz 이상
	Memory	2GB	1GB
공통 사항	HDD	500MB 이상	
	지원 언어	한국어, 영어, 중국어(간체)	

\* 상기 OS가 지원하는 모든 32bit와 x64bit 계열의 CPU를 지원합니다. (IA 64계열 제외)

## AhnLab

경기도 성남시 분당구 판교역로 220 (우)13493

홈페이지: [www.ahnlab.com](http://www.ahnlab.com)

대표전화: 031-722-8000 팩스: 031-722-8901

© 2021 AhnLab, Inc. All rights reserved.

